

**REVIZE**

Index	Datum	Změna	Jméno



Projekty | Realizace | Projektový management

info@qualitygroup.cz | www.qualitygroup.cz

STAVTE CHYTŘE

**STAVBA****ZHOTOVENÍ PROJEKTOVÉ DOKUMENTACE NA  
OPRAVU BYTU ORLÍ 28, BYT Č. 15****MÍSTO STAVBY**Orlí 28  
602 00 Brno-městoK.Ú.: Město Brno [610003]  
OKRES: Brno-město  
KRAJ: Jihomoravský**GENERÁLNÍ PROJEKTANT**Quality Group s.r.o., Příkop 843/4, 602 00 Brno  
IČ:08879737, DS: yuvn5s8**HLAVNÍ INŽENÝR PROJEKTU**

Ing. Jiří Šoltés, jiri.soltes@qualitygroup.cz, tel: 736 105 226

**ZPRACOVATEL ODBORNÉ ČÁSTI**Ing. Karolína Dvořáčková  
tel.: 604 588 844  
e-mail: karolina.dvorackova@qualitygroup.cz**AUTORIZACE****STAVEBNÍK - INVESTOR**Statutární město Brno, městská část Brno-střed,  
Dominikánská 2, 601 69 Brno  
IČO:449 92 785**Č. SMLOUVY INVESTORA**

MCBS/2021/0057144/NEMI

**Č. SMLOUVY PROJEKTANTA**

P-21-019-000

**ODBORNÁ ČÁST****Architektonicko-stavební řešení****OBJEKT****SO01 Byt****DATUM**

06/2021

**MĚŘÍTKO**

1:50

**PARÉ****NÁZEV DOKUMENTU****Výpis dveří****KÓD ELEKTRONICKÉ VERZE DOKUMENTU**

stavba	stupeň	část	výkres	profese	název dokumentu	revize
<b>Orl. 28-15</b>	<b>DPS</b>	<b>D.1.1.</b>	<b>51</b>	<b>ASŘ</b>	<b>VÝPIS DVEŘÍ</b>	<b>00</b>

## D.1.1.51 \_Výpis\_dveří\_Orlí\_28\_15\_00

OZNAČENÍ	DVEŘE VŠEOBECNĚ							KŘÍDLO			ZÁRUBĚŇ				PŘÍSLUŠENSTVÍ					POZNÁMKA	MNOŽSTVÍ	REVIZE
	GRAFICKÁ PŘÍLOHA	TYP DVEŘÍ	ROZMĚR DVEŘÍ Š / V	ŠÍŘKA ZÁRUBNĚ	POČ. KŘÍDEL	OTVÍRÁNÍ	UMÍSTĚNÍ DVEŘÍ	MAT. KŘÍDLA	POVRCHOVÁ ÚPRAVA	BARVA KŘÍDLA	TYP ZÁRUBNĚ	MAT. ZÁRUBNĚ	POVRCHOVÁ ÚPRAVA	BARVA ZÁRUBNĚ	PRAH	KOVÁNÍ	ZÁMEK	KUKÁTKO	OVL. KOVÁNÍ ZE SMĚRU PANTU			
D1	ano	otvíravé	900	150	1	P	bytové	dřevo repase	nový nátěr	dle výběru investora	rám	ocel, repase	nový nátěr	dle výběru investora	ocel	ocelové	bezpečnostní, třída 3	ano	klika/k oule	REPASE DVEŘNÍHO KŘÍDLA A ZÁRUBNĚ	1	00
D2	ano	otvíravé	800	150	1	-	vnitřní	dřevo repase	nový nátěr	dle výběru investora	obložka	dřevo, repase	nový nátěr	dle výběru investora	dřevěný, nový	ocelové	vložka pro dózický klíč	-	klika/kli ka	REPASE DVEŘNÍHO KŘÍDLA A ZÁRUBNĚ	1	00
D3	ano	otvíravé	800	100	1	-	vnitřní	dřevo repase	nový nátěr	dle výběru investora	obložka	dřevo, repase	nový nátěr	dle výběru investora	dřevěný, nový	ocelové	vložka pro dózický klíč	-	klika/kli ka	REPASE DVEŘNÍHO KŘÍDLA A ZÁRUBNĚ	1	00
D4	ano	otvíravé	600	100	1	-	vnitřní	dřevo repase	nový nátěr	dle výběru investora	obložka	dřevo, repase	nový nátěr	dle výběru investora	dřevěný, nový	ocelové	vložka pro dózický klíč	-	klika/kli ka	REPASE DVEŘNÍHO KŘÍDLA A ZÁRUBNĚ	1	00
D5	ano	otvíravé	1100	100	1	-	balkonové	dřevo repase	nový nátěr	dle výběru investora	obložka	dřevo, repase	nový nátěr	dle výběru investora	dřevěný, nový	ocelové	vložka pro dózický klíč	-	klika/kli ka	REPASE DVEŘNÍHO KŘÍDLA A ZÁRUBNĚ	1	00
D6	ano	otvíravé	700	100	1	-	vnitřní	dřevo repase	nový nátěr	dle výběru investora	obložka	dřevo, repase	nový nátěr	dle výběru investora	dřevěný, nový	ocelové	vložka pro dózický klíč	-	klika/kli ka	REPASE DVEŘNÍHO KŘÍDLA A ZÁRUBNĚ	1	00
D7	ano	otvíravé	700	100	1	-	vnitřní	dřevo repase	nový nátěr	dle výběru investora	obložka	dřevo, repase	nový nátěr	dle výběru investora	dřevěný, nový	ocelové	vložka pro dózický klíč	-	klika/kli ka	REPASE DVEŘNÍHO KŘÍDLA A ZÁRUBNĚ	1	00
D8	ano	otvíravé	600	100	1	-	vnitřní	dřevo repase	nový nátěr	dle výběru investora	obložka	dřevo, repase	nový nátěr	dle výběru investora	dřevěný, nový	ocelové	oliva	-	klika/kli ka	REPASE DVEŘNÍHO KŘÍDLA A ZÁRUBNĚ	1	00
D9	ano	otvíravé	800	150	1	-	vnitřní	dřevo repase	nový nátěr	dle výběru investora	obložka	dřevo, repase	nový nátěr	dle výběru investora	dřevěný, nový	ocelové	vložka pro dózický klíč	-	klika/kli ka	REPASE DVEŘNÍHO KŘÍDLA A ZÁRUBNĚ	1	00

# REPASE

odstranění nepůvodních součástí, přihoblování, obroušení, doplnění chybějících nebo poškozených částí, přetmelení, seřízení, lak. Výměna kování, zámků, klik a štítků a jiných původních částí, seřízení, přesklení, uvedení do funkčního stavu. Bezpečnostní kování, kukátko, štítek na jméno, číslo bytu u případné repase vstupních dveří.

D1



D2



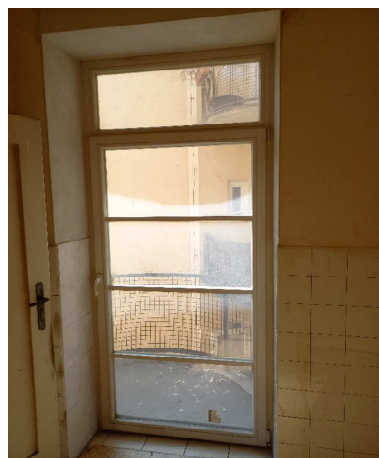
D3



D4



D5



D6



D7



D8



D9

